



# SomDoma

## RD"E" - ZÁHRADY I.- Zlaté Moravce



127 000 €

Kraj:	Nitriansky kraj
Okres:	Zlaté Moravce
Obec:	Zlaté Moravce
Ulica:	Sládkovičova
Druh:	Domy
Typ domu:	Rodinný dom
Typ:	Predaj
Úžitková plocha:	87.7 m <sup>2</sup>

### PODROBNÉ INFORMÁCIE

Status:	aktívne	Počet podlaží:	2
Stav:	novostavba	Počet izieb:	4
Celková plocha:	114.7 m <sup>2</sup>	Plocha balkóna:	4.5 m <sup>2</sup>
Úžitková plocha:	87.7 m <sup>2</sup>	Kúpeľňa:	áno
Plocha pozemku:	137 m <sup>2</sup>	Inžinierske siete:	áno
Zastavaná plocha:	80 m <sup>2</sup>	Terasa:	áno
Podlahová plocha:	87.7 m <sup>2</sup>	Terasa plocha:	25 m <sup>2</sup>

### POPIS NEHNUTEĽNOSTI

NOVOSTAVBA 4 - izbového dvojpodlažného rodinného domu v radovej zástavbe projektu "Záhrady I. etapa". Nachádza sa v pokojnej lokalite Zlatých Moraviec v uzavretej ulici v pešej dostupnosti do centra mesta.

Dispozícia domu je navrhovaná s ohľadom na potreby budúcich majiteľov. Na prízemí sa nachádza denná zóna, poschodie je nočnou zónou. Samozrejmosťou je aj prestrešené stojisko na autá.

Celková podlahová plocha domu je 87,70 m<sup>2</sup> + 4,50 m<sup>2</sup> balkóny + 26,70 m<sup>2</sup> stojisko na auto. Prislúchajúci pozemok má výmeru 137 m<sup>2</sup>.

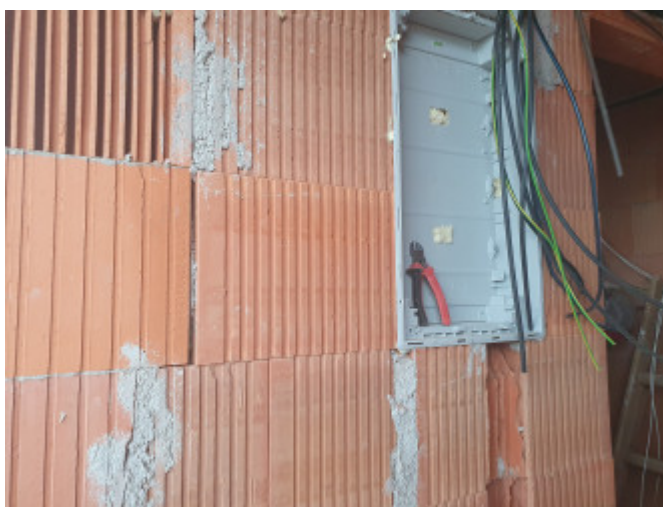
Na výstavbu domu sú použité *klasické materiály* v kombinácii s *modernými úspornými technológiami*. Dom sa predáva v štádiu HOLODOMU, interiér bude čakať na Vaše preferencie, s

*DOKONČENÝM exteriérom ( fasádna farba, zámková dlažba, oplatenie, chodník, prístupová cesta, verejné osvetlenie).*

*Začiatok výstavby: 01/2020*

*Odovzdanie: 12/2020*

*Máte iné otázky? Tešíme sa na ne.*



REALITNÝ MAKLÉR

Maklér:  
Telefón:  
E-mail:

*Mgr. Andrea Obertová*  
*+421 915 762 367*  
*obertova@somdoma.sk*

